



172 LOGEMENTS SOCIAUX

quartier Saint-Jean, Bordeaux (33.)

BAGGIO - PIECHAUD
AGENCE D'ARCHITECTURE ET D'URBANISME

172 LOGEMENTS SOCIAUX

LOGEMENTS COLLECTIFS - Opération ANRU, Quartier St-Jean, Bordeaux (33)

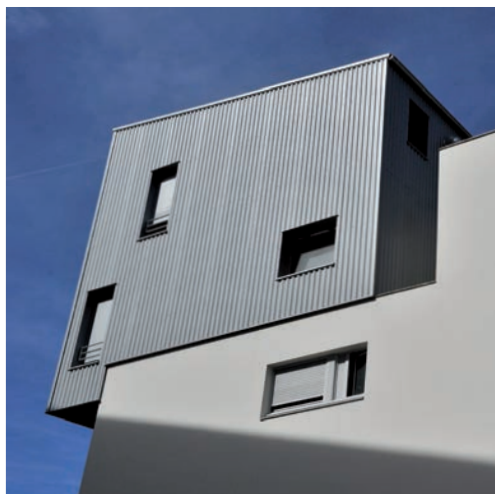


ARTICULER LA GARE AVEC UN QUARTIER D'ÉCHOPPES

Dans le cadre du programme de rénovation urbaine du quartier, en lieu et place d'une barre résidentielle aujourd'hui démolie, l'opération prend place en lien avec deux autres îlots, conçus par d'autres agences, l'ensemble offrant au total 350 nouveaux logements sociaux.

Indépendamment du souci de cohésion architecturale dont il témoigne quant aux autres entités conçues, l'îlot 2 s'intègre avec une grande finesse dans le quartier. Grâce à son implantation, d'abord, puisque la redéfinition du parcellaire suggère des percements prolongeant le linéaire adjacent, mais également de par sa composition et sa morphologie. Les larges dégagements sur le cours de la Marne et l'étendue des espaces plantés en cœurs d'îlots atténuent l'effet de compacité du programme, susceptible de contraster avec le tissu alentour. À l'arrière - rue Eugène-Le Roy -, le gabarit des façades sur l'îlot 2 marque particulièrement cet effort de transition. Le corps de bâtiment

en encorbellement sur les deuxième et troisième niveaux, les bandeaux vitrés aux premier et quatrième, composent une façade rythmée au décor retenu. D'une apparente légèreté, les panneaux en béton lisse et blanc offrent des lignes épurées, équilibrées, dont l'horizontalité inscrit d'autant plus l'ouvrage dans son paysage d'échoppes bordelaises. L'accès aux 172 logements se fait depuis la rue par une cour, espace tampon entre la sphère publique et privée. La verdure, qui y est omniprésente, renvoie aux traditionnels cœurs d'îlots bordelais. Par son visage et ses usages, cette réalisation contribue à la modernisation d'un quartier davantage tourné vers la ville, et réapproprié dans le respect de son héritage architectural et urbain.



DONNÉES TECHNIQUES

MAÎTRE D'OUVRAGE : Domofrance
LIEU : quartier Saint-Jean, Bordeaux (33)
B.E.T. : Iosis
PROGRAMME : opération en 3 phases dans le cadre d'un projet de renouvellement urbain de la gare (mission base-Visa)
SHON : 9760 m²
ph. 3 : 4230 m² soit 13990 m²
MODE DE SÉLECTION : sur référence
MONTANT DES TRAVAUX : 17,6 M€ HT
RÉALISATION : 1 : 2007 / 2 : 2009 / 3 : 2010

LE CAHIER DES CHARGES

Étude urbaine opérationnelle ANRU
Démolition (440 lots) - reconstruction de 350 lots
Mission de AMO coordination :
agence BAGGIO-PIECHAUD
Mission de maîtrise d'œuvre

BAGGIO-PIECHAUD
AGENCE D'ARCHITECTURE ET D'URBANISME